

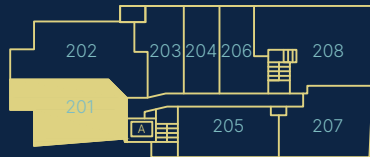


# LE COBALT

777, Boul. Charest est, Québec

Rue Monseigneur-Gauvreau

Rue Sainte-Marguerite



Boul. Charest Est

## Unité #201

2 Chambres

### Superficies

Brute :  
797 pi<sup>2</sup>

Nette :  
700 pi<sup>2</sup>

Balcon :  
0 pi<sup>2</sup>

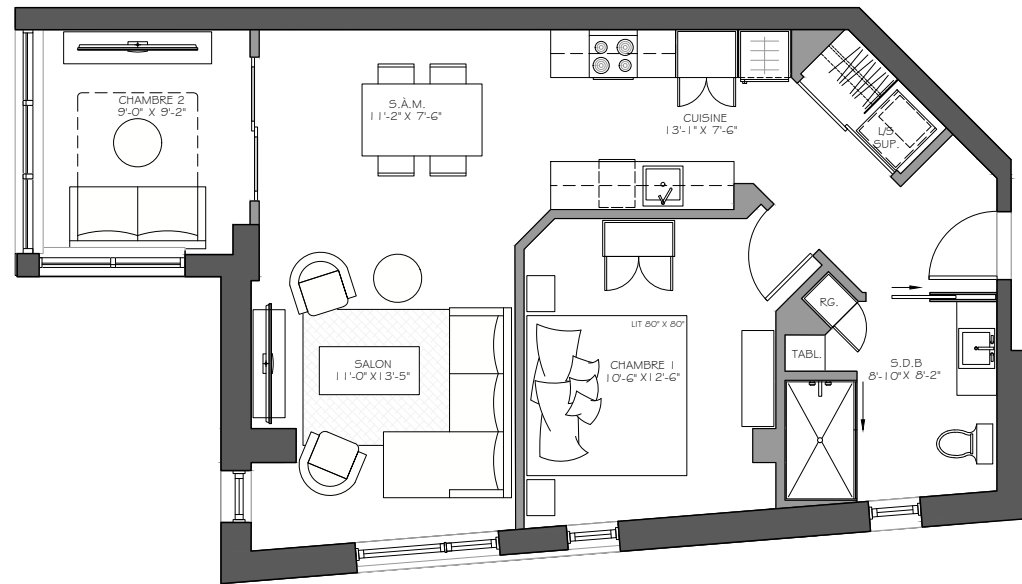
### Notes

Le mobilier et les électroménagers illustrés aux plans ne sont pas inclus au contrat et n'apparaissent qu'à titre indicatif. Les dimensions et les superficies sont présentes à titre indicatif et peuvent varier légèrement lors de la réalisation des travaux.

[WWW.LECOBALT.CA](http://WWW.LECOBALT.CA)

LIVRAISON ÉTÉ 2026

Terrasses sur les toits - Piscine extérieure - Spa-piscine intérieur  
Salle d'exercice - Consigne à bagages - Machine à glaçons



Air climatisé / Thermopompe - Insonorisation supérieure  
Comptoirs en pierre - Douche en céramique  
Plafonds surélevés - Serrures intelligentes

**S** SYNCHRO  
IMMOBILIER

*Yvan Brouin*  
YVAN BLOUIN ARCHITECTE

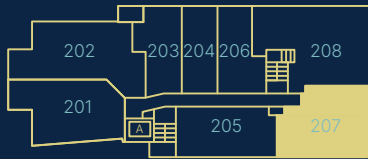


# LE COBALT

777, Boul. Charest est, Québec

Rue Monseigneur-Gauvreau

Rue Sainte-Marguerite



Boul. Charest Est

## Unité #207

2 Chambres

### Superficies

Brute :	Nette :	Balcon :
717 pi <sup>2</sup>	624 pi <sup>2</sup>	0 pi <sup>2</sup>

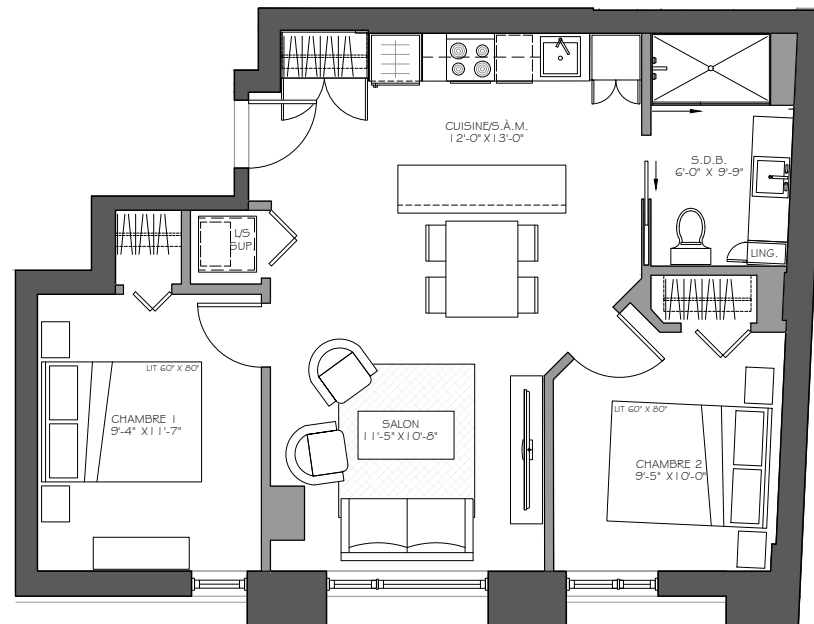
### Notes

Le mobilier et les électroménagers illustrés aux plans ne sont pas inclus au contrat et n'apparaissent qu'à titre indicatif. Les dimensions et les superficies sont présentes à titre indicatif et peuvent varier légèrement lors de la réalisation des travaux.

[WWW.LECOBALT.CA](http://WWW.LECOBALT.CA)

LIVRAISON ÉTÉ 2026

Terrasses sur les toits - Piscine extérieure - Spa-piscine intérieur  
Salle d'exercice - Consigne à bagages - Machine à glaçons



Air climatisé / Thermopompe - Insonorisation supérieure  
Comptoirs en pierre - Douche en céramique  
Plafonds surélevés - Serrures intelligentes

**S SYNCHRO**  
IMMOBILIER  
*Yvan Blouin*  
YVAN BLOUIN ARCHITECTE



# LE COBALT

777, Boul. Charest est, Québec

Rue Monseigneur-Gauvreau

Rue Sainte-Marguerite



Boul. Charest Est

## Unité #302

2 Chambres

### Superficies

Brute :	Nette :	Balcon :
830 pi <sup>2</sup>	731 pi <sup>2</sup>	50 pi <sup>2</sup>

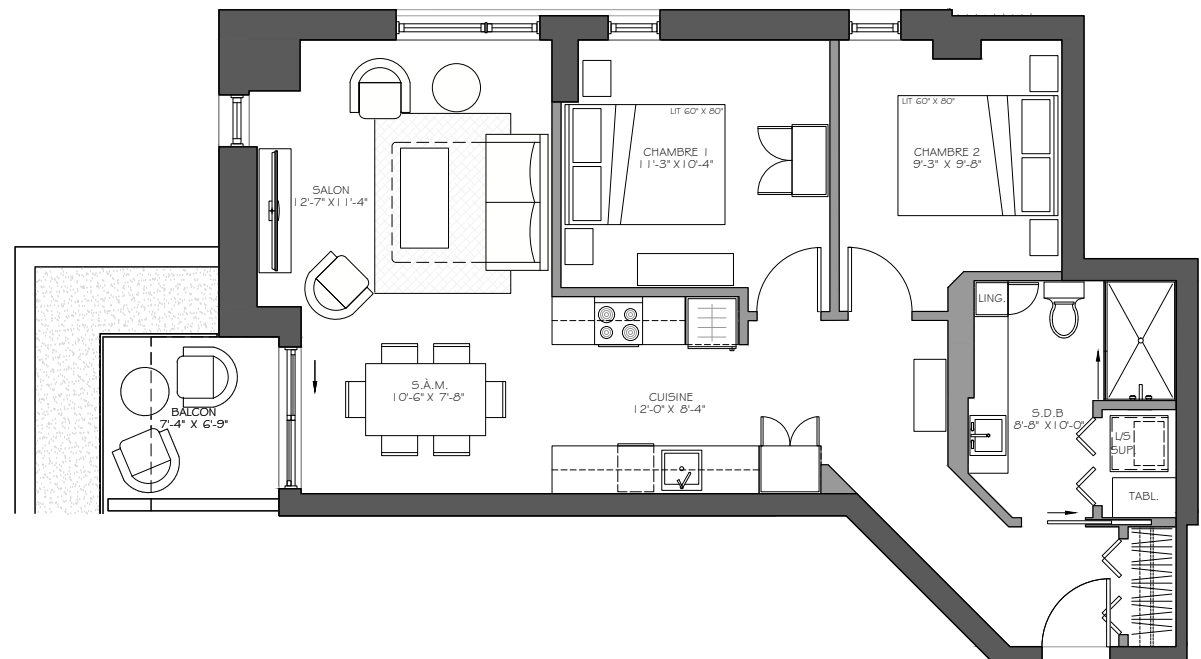
### Notes

Le mobilier et les électroménagers illustrés aux plans ne sont pas inclus au contrat et n'apparaissent qu'à titre indicatif. Les dimensions et les superficies sont présentes à titre indicatif et peuvent varier légèrement lors de la réalisation des travaux.

[WWW.LECOBALT.CA](http://WWW.LECOBALT.CA)

LIVRAISON ÉTÉ 2026

Terrasses sur les toits - Piscine extérieure - Spa-piscine intérieur  
Salle d'exercice - Consigne à bagages - Machine à glaçons



Air climatisé / Thermopompe - Insonorisation supérieure  
Comptoirs en pierre - Douche en céramique  
Plafonds surélevés - Serrures intelligentes

**S SYNCHRO**  
IMMOBILIER

*Yvan Blouin*  
YVAN BLOUIN ARCHITECTE



# LE COBALT

777, Boul. Charest est, Québec

Rue Monseigneur-Gauvreau

Rue Sainte-Marguerite



Boul. Charest Est

## Unité #307

2 Chambres

### Superficies

Brute :	Nette :	Balcon :
745 pi <sup>2</sup>	653 pi <sup>2</sup>	0 pi <sup>2</sup>

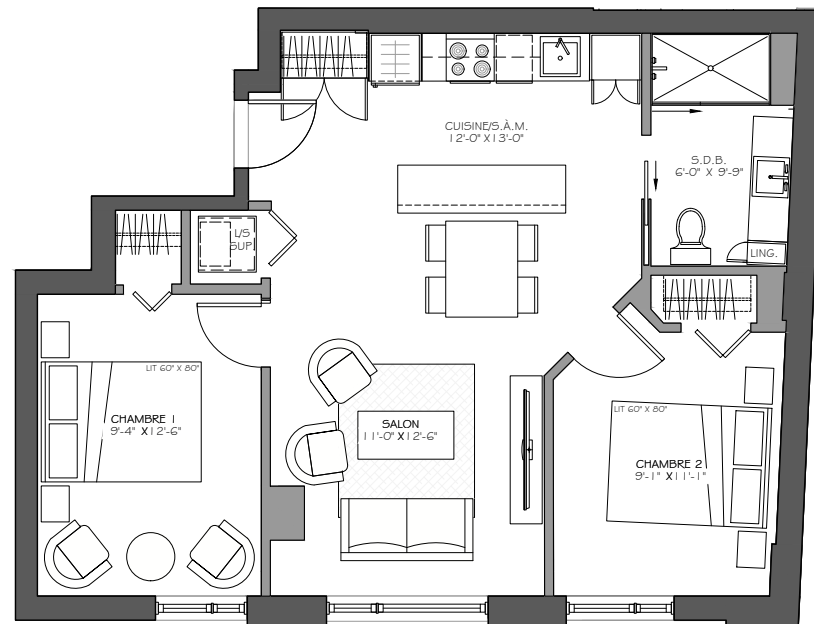
### Notes

Le mobilier et les électroménagers illustrés aux plans ne sont pas inclus au contrat et n'apparaissent qu'à titre indicatif. Les dimensions et les superficies sont présentes à titre indicatif et peuvent varier légèrement lors de la réalisation des travaux.

[WWW.LECOBALT.CA](http://WWW.LECOBALT.CA)

LIVRAISON ÉTÉ 2026

Terrasses sur les toits - Piscine extérieure - Spa-piscine intérieur  
Salle d'exercise - Consigne à bagages - Machine à glaçons



- Air climatisé / Thermopompe - Insonorisation supérieure
- Comptoirs en pierre - Douche en céramique
- Plafonds surélevés - Serrures intelligentes

**S SYNCHRO**  
IMMOBILIER

*Yvan Blouin*  
YVAN BLOUIN ARCHITECTE

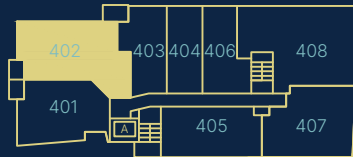


# LE COBALT

777, Boul. Charest est, Québec

Rue Monseigneur-Gauvreau

Rue Sainte-Marguerite



Boul. Charest Est

## Unité #402

2 Chambres

### Superficies

Brute :	Nette :	Balcon :
830 pi <sup>2</sup>	731 pi <sup>2</sup>	36 pi <sup>2</sup>

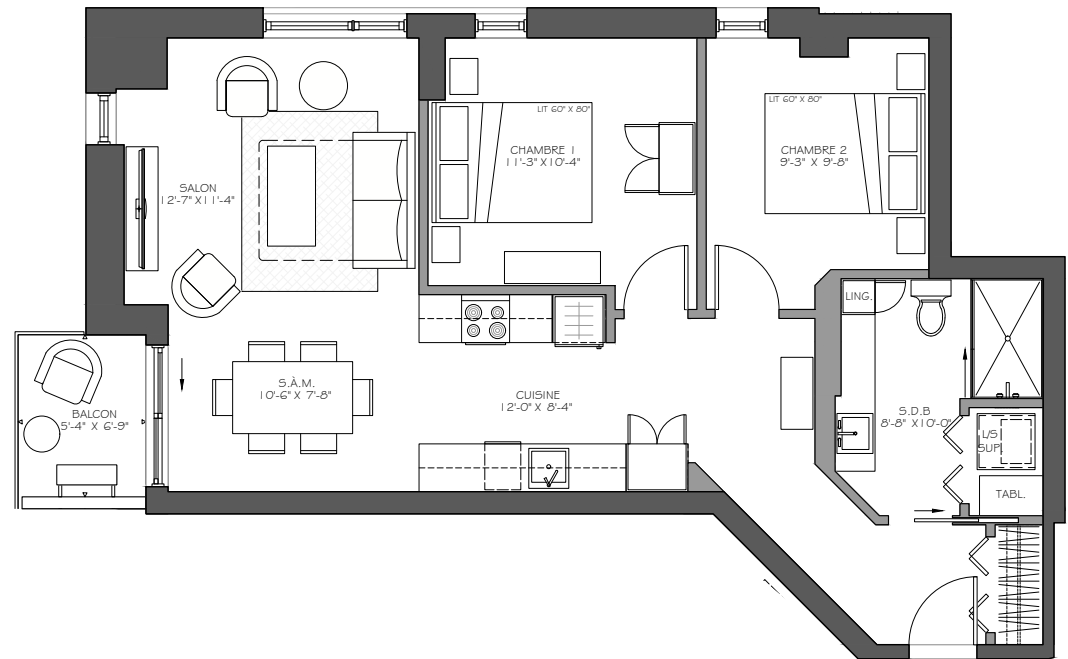
### Notes

Le mobilier et les électroménagers illustrés aux plans ne sont pas inclus au contrat et n'apparaissent qu'à titre indicatif. Les dimensions et les superficies sont présentes à titre indicatif et peuvent varier légèrement lors de la réalisation des travaux.

[WWW.LECOBALT.CA](http://WWW.LECOBALT.CA)

LIVRAISON ÉTÉ 2026

Terrasses sur les toits - Piscine extérieure - Spa-piscine intérieur  
Salle d'exercice - Consigne à bagages - Machine à glaçons



- Air climatisé / Thermopompe - Insonorisation supérieure
- Comptoirs en pierre - Douche en céramique
- Plafonds surélevés - Serrures intelligentes

**S SYNCHRO**  
IMMOBILIER

*Yvan Blouin*  
YVAN BLOUIN ARCHITECTE



# LE COBALT

777, Boul. Charest est, Québec

Rue Monseigneur-Gauvreau

Rue Sainte-Marguerite



Boul. Charest Est

## Unité #407

2 Chambres

### Superficies

Brute :	Nette :	Balcon :
745 pi <sup>2</sup>	653 pi <sup>2</sup>	0 pi <sup>2</sup>

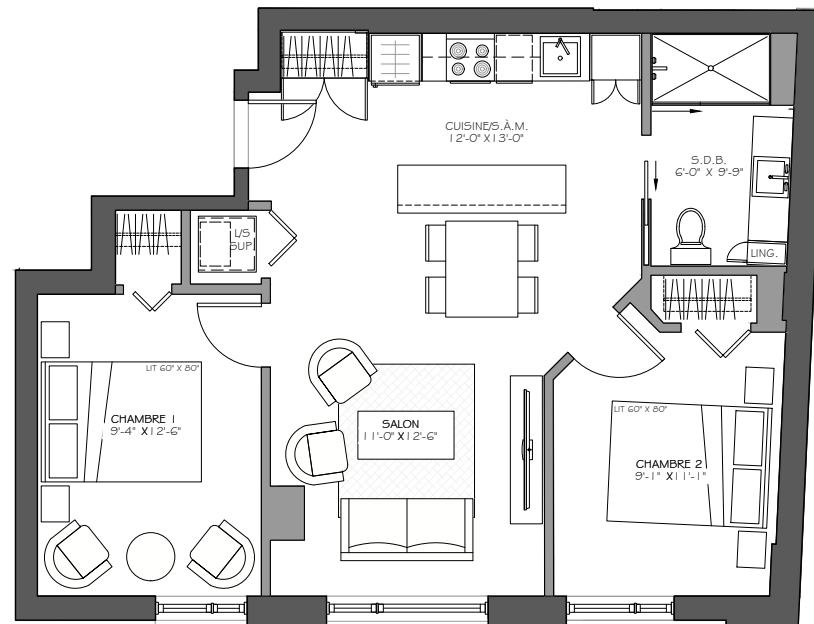
### Notes

Le mobilier et les électroménagers illustrés aux plans ne sont pas inclus au contrat et n'apparaissent qu'à titre indicatif. Les dimensions et les superficies sont présentes à titre indicatif et peuvent varier légèrement lors de la réalisation des travaux.

[WWW.LECOBALT.CA](http://WWW.LECOBALT.CA)

LIVRAISON ÉTÉ 2026

Terrasses sur les toits - Piscine extérieure - Spa-piscine intérieur  
Salle d'exercise - Consigne à bagages - Machine à glaçons



Air climatisé / Thermopompe - Insonorisation supérieure  
Comptoirs en pierre - Douche en céramique  
Plafonds surélevés - Serrures intelligentes

**S SYNCHRO**  
IMMOBILIER

*Yvan Blouin*  
YVAN BLOUIN ARCHITECTE



# LE COBALT

777, Boul. Charest est, Québec

Rue Monseigneur-Gauvreau

Rue Sainte-Marguerite



Boul. Charest Est

## Unité #502

2 Chambres

### Superficies

Brute :	Nette :	Balcon :
830 pi <sup>2</sup>	731 pi <sup>2</sup>	36 pi <sup>2</sup>

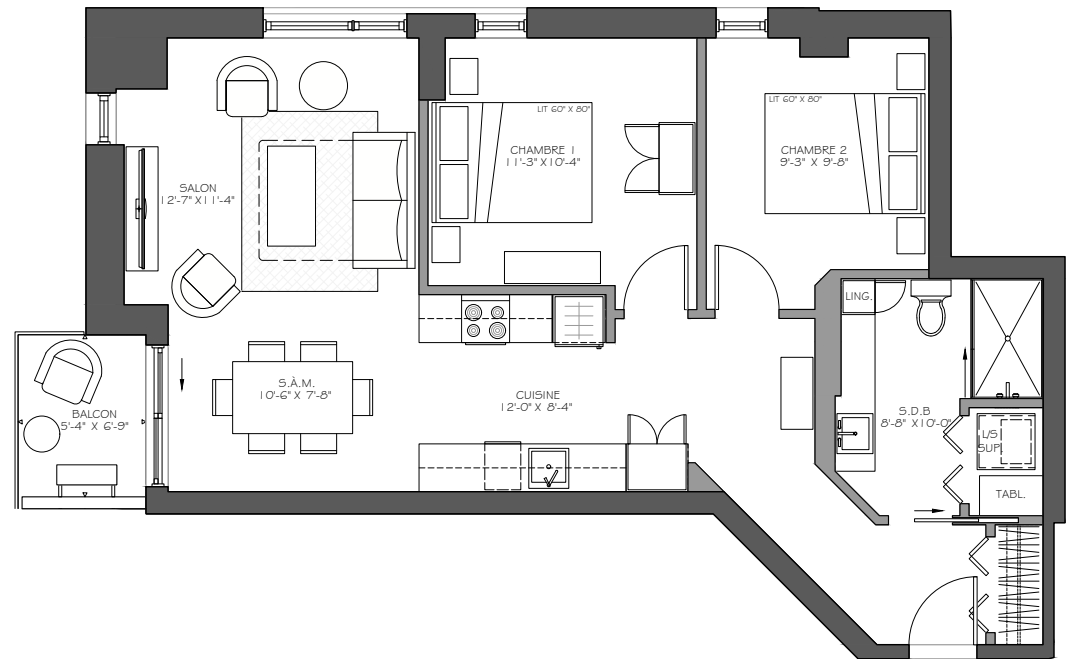
### Notes

Le mobilier et les électroménagers illustrés aux plans ne sont pas inclus au contrat et n'apparaissent qu'à titre indicatif. Les dimensions et les superficies sont présentes à titre indicatif et peuvent varier légèrement lors de la réalisation des travaux.

[WWW.LECOBALT.CA](http://WWW.LECOBALT.CA)

LIVRAISON ÉTÉ 2026

Terrasses sur les toits - Piscine extérieure - Spa-piscine intérieur  
Salle d'exercice - Consigne à bagages - Machine à glaçons



Air climatisé / Thermopompe - Insonorisation supérieure  
Comptoirs en pierre - Douche en céramique  
Plafonds surélevés - Serrures intelligentes

**S SYNCHRO**  
IMMOBILIER

*Yvan Blouin*  
YVAN BLOUIN ARCHITECTE



# LE COBALT

777, Boul. Charest est, Québec

Rue Monseigneur-Gauvreau

Rue Sainte-Marguerite



Boul. Charest Est

## Unité #507

2 Chambres

### Superficies

Brute :	Nette :	Balcon :
692 pi <sup>2</sup>	610 pi <sup>2</sup>	33 pi <sup>2</sup>

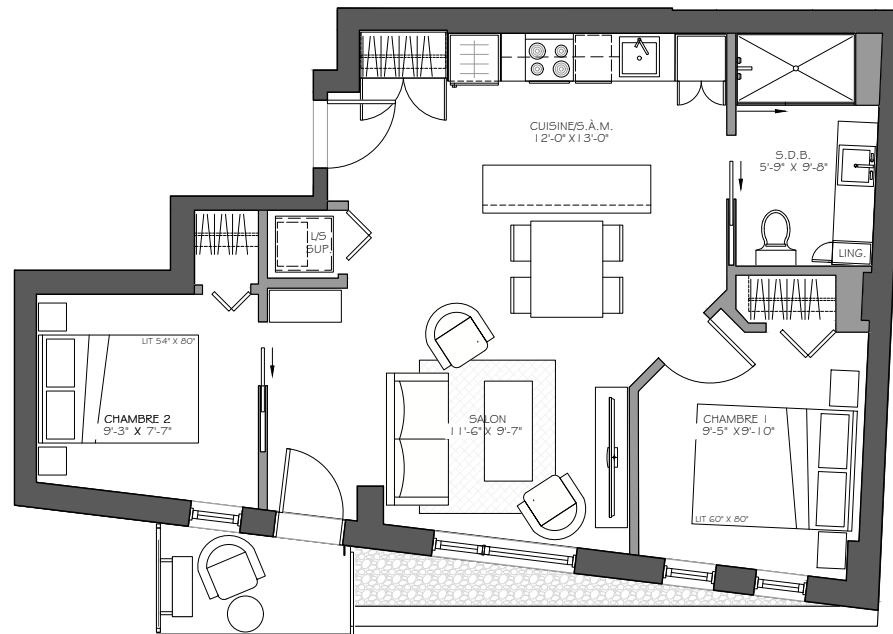
### Notes

Le mobilier et les électroménagers illustrés aux plans ne sont pas inclus au contrat et n'apparaissent qu'à titre indicatif. Les dimensions et les superficies sont présentes à titre indicatif et peuvent varier légèrement lors de la réalisation des travaux.

[WWW.LECOBALT.CA](http://WWW.LECOBALT.CA)

LIVRAISON ÉTÉ 2026

Terrasses sur les toits - Piscine extérieure - Spa-piscine intérieur  
Salle d'exercice - Consigne à bagages - Machine à glaçons



Air climatisé / Thermopompe - Insonorisation supérieure  
Comptoirs en pierre - Douche en céramique  
Plafonds surélevés - Serrures intelligentes

**S** SYNCHRO  
IMMOBILIER

*Yvan Bloin*  
YVAN BLOUIN ARCHITECTE





# LE COBALT

777, Boul. Charest est, Québec

Rue Monseigneur-Gauvreau

Rue Sainte-Marguerite



Boul. Charest Est

## Unité #602

2 Chambres

### Superficies

Brute :	Nette :	Balcon :
830 pi <sup>2</sup>	731 pi <sup>2</sup>	36 pi <sup>2</sup>

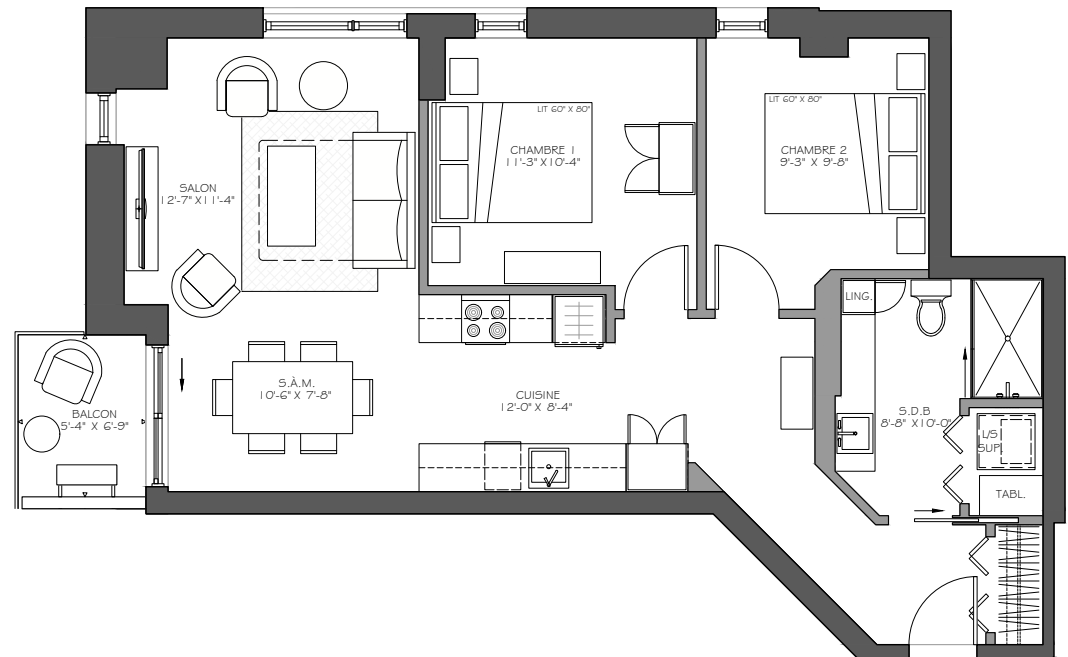
### Notes

Le mobilier et les électroménagers illustrés aux plans ne sont pas inclus au contrat et n'apparaissent qu'à titre indicatif. Les dimensions et les superficies sont présentes à titre indicatif et peuvent varier légèrement lors de la réalisation des travaux.

[WWW.LECOBALT.CA](http://WWW.LECOBALT.CA)

LIVRAISON ÉTÉ 2026

Terrasses sur les toits - Piscine extérieure - Spa-piscine intérieur  
Salle d'exercice - Consigne à bagages - Machine à glaçons



Air climatisé / Thermopompe - Insonorisation supérieure  
Comptoirs en pierre - Douche en céramique  
Plafonds surélevés - Serrures intelligentes

**S SYNCHRO**  
IMMOBILIER

*Yvan Blouin*  
YVAN BLOUIN ARCHITECTE



# LE COBALT

777, Boul. Charest est, Québec

Rue Monseigneur-Gauvreau

Rue Sainte-Marguerite



Boul. Charest Est

## Unité #607

2 Chambres

### Superficies

Brute :	Nette :	Balcon :
692 pi <sup>2</sup>	610 pi <sup>2</sup>	33 pi <sup>2</sup>

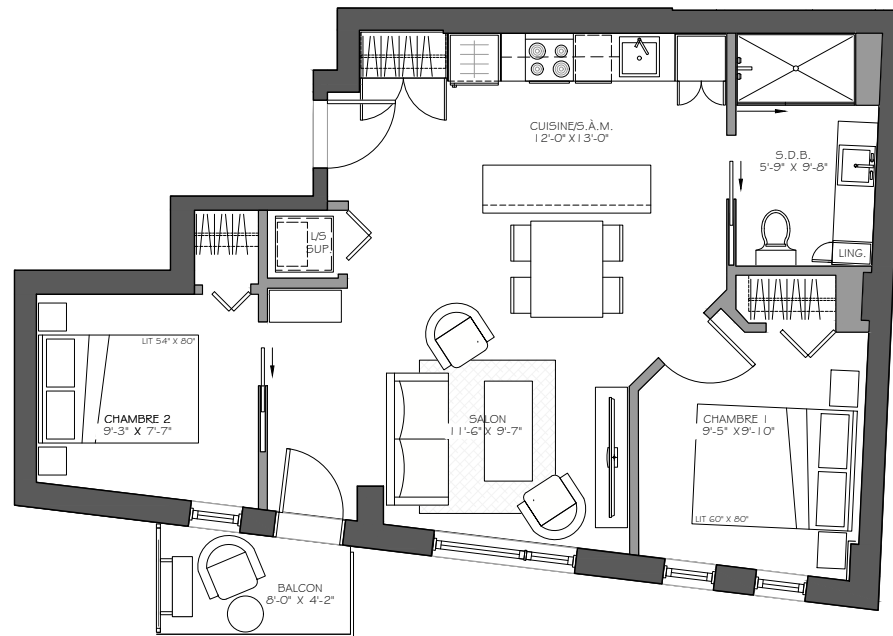
### Notes

Le mobilier et les électroménagers illustrés aux plans ne sont pas inclus au contrat et n'apparaissent qu'à titre indicatif. Les dimensions et les superficies sont présentes à titre indicatif et peuvent varier légèrement lors de la réalisation des travaux.

[WWW.LECOBALT.CA](http://WWW.LECOBALT.CA)

LIVRAISON ÉTÉ 2026

Terrasses sur les toits - Piscine extérieure - Spa-piscine intérieur  
Salle d'exercice - Consigne à bagages - Machine à glaçons



Air climatisé / Thermopompe - Insonorisation supérieure  
Comptoirs en pierre - Douche en céramique  
Plafonds surélevés - Serrures intelligentes

**S SYNCHRO**  
IMMOBILIER

*Yvan Blouin*  
YVAN BLOUIN ARCHITECTE

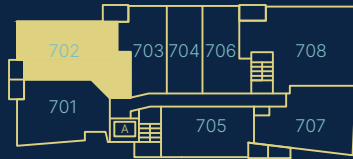


# LE COBALT

777, Boul. Charest est, Québec

Rue Monseigneur-Gauvreau

Rue Sainte-Marguerite



Boul. Charest Est

## Unité #702

2 Chambres

### Superficies

Brute :	Nette :	Balcon :
830 pi <sup>2</sup>	731 pi <sup>2</sup>	36 pi <sup>2</sup>

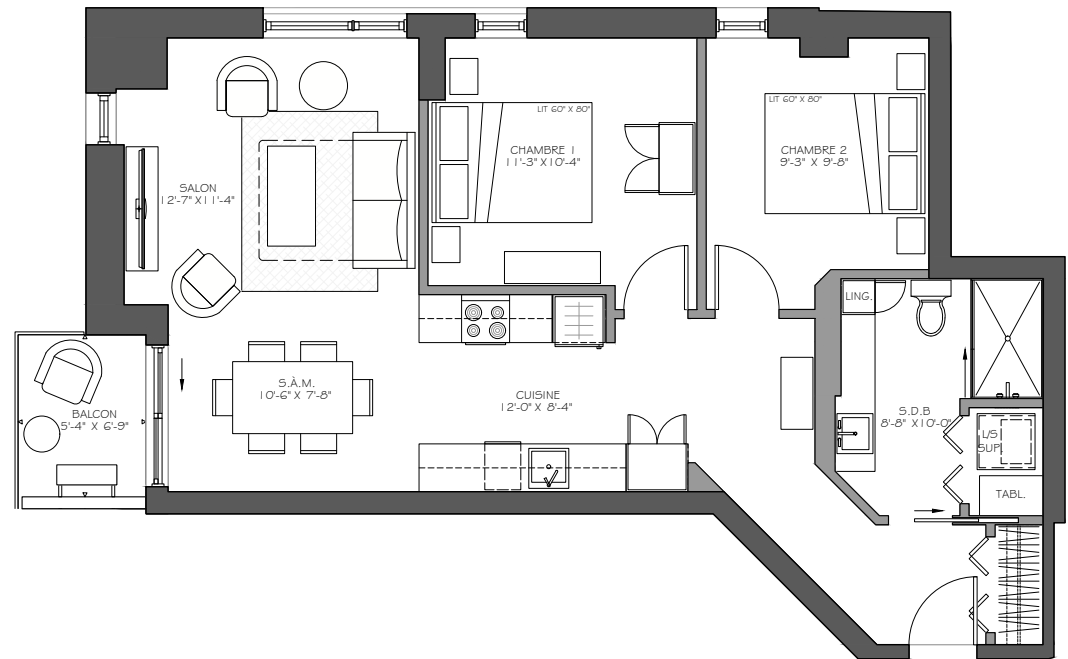
### Notes

Le mobilier et les électroménagers illustrés aux plans ne sont pas inclus au contrat et n'apparaissent qu'à titre indicatif. Les dimensions et les superficies sont présentes à titre indicatif et peuvent varier légèrement lors de la réalisation des travaux.

[WWW.LECOBALT.CA](http://WWW.LECOBALT.CA)

LIVRAISON ÉTÉ 2026

Terrasses sur les toits - Piscine extérieure - Spa-piscine intérieur  
Salle d'exercice - Consigne à bagages - Machine à glaçons



- Air climatisé / Thermopompe - Insonorisation supérieure
- Comptoirs en pierre - Douche en céramique
- Plafonds surélevés - Serrures intelligentes

**S SYNCHRO**  
IMMOBILIER

*Yvan Blouin*  
YVAN BLOUIN ARCHITECTE

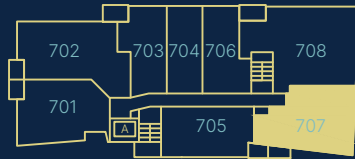


# LE COBALT

777, Boul. Charest est, Québec

Rue Monseigneur-Gauvreau

Rue Sainte-Marguerite



Boul. Charest Est

## Unité #707

2 Chambres

### Superficies

Brute :	Nette :	Balcon :
692 pi <sup>2</sup>	610 pi <sup>2</sup>	33 pi <sup>2</sup>

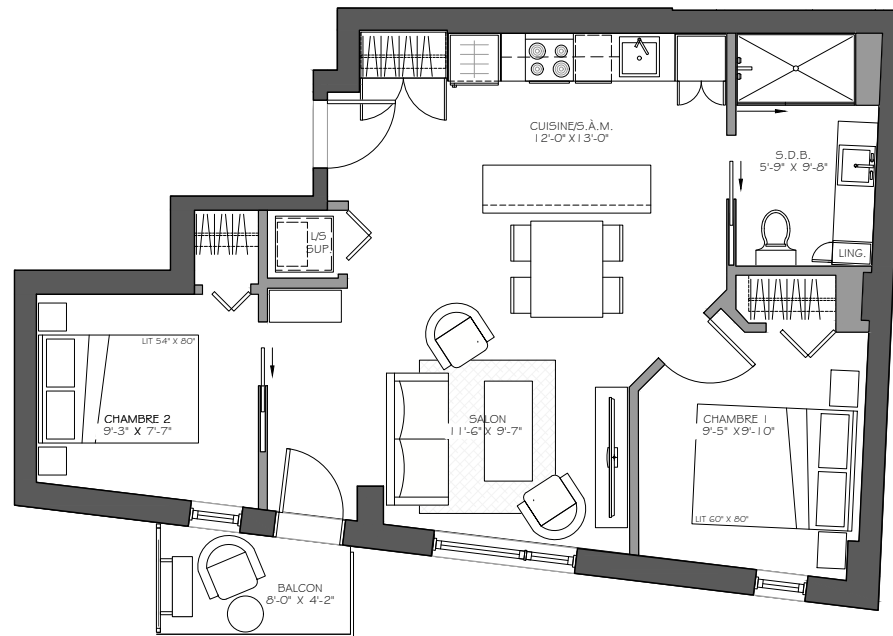
### Notes

Le mobilier et les électroménagers illustrés aux plans ne sont pas inclus au contrat et n'apparaissent qu'à titre indicatif. Les dimensions et les superficies sont présentes à titre indicatif et peuvent varier légèrement lors de la réalisation des travaux.

[WWW.LECOBALT.CA](http://WWW.LECOBALT.CA)

LIVRAISON ÉTÉ 2026

Terrasses sur les toits - Piscine extérieure - Spa-piscine intérieur  
Salle d'exercice - Consigne à bagages - Machine à glaçons



Air climatisé / Thermopompe - Insonorisation supérieure  
Comptoirs en pierre - Douche en céramique  
Plafonds surélevés - Serrures intelligentes

**S** SYNCHRO  
IMMOBILIER

*Yvan Blouin*  
YVAN BLOUIN ARCHITECTE



# LE COBALT

777, Boul. Charest est, Québec

Rue Monseigneur-Gauvreau

Rue Sainte-Marguerite



Boul. Charest Est

## Unité #802

2 Chambres

### Superficies

Brute :	Nette :	Balcon :
830 pi <sup>2</sup>	731 pi <sup>2</sup>	36 pi <sup>2</sup>

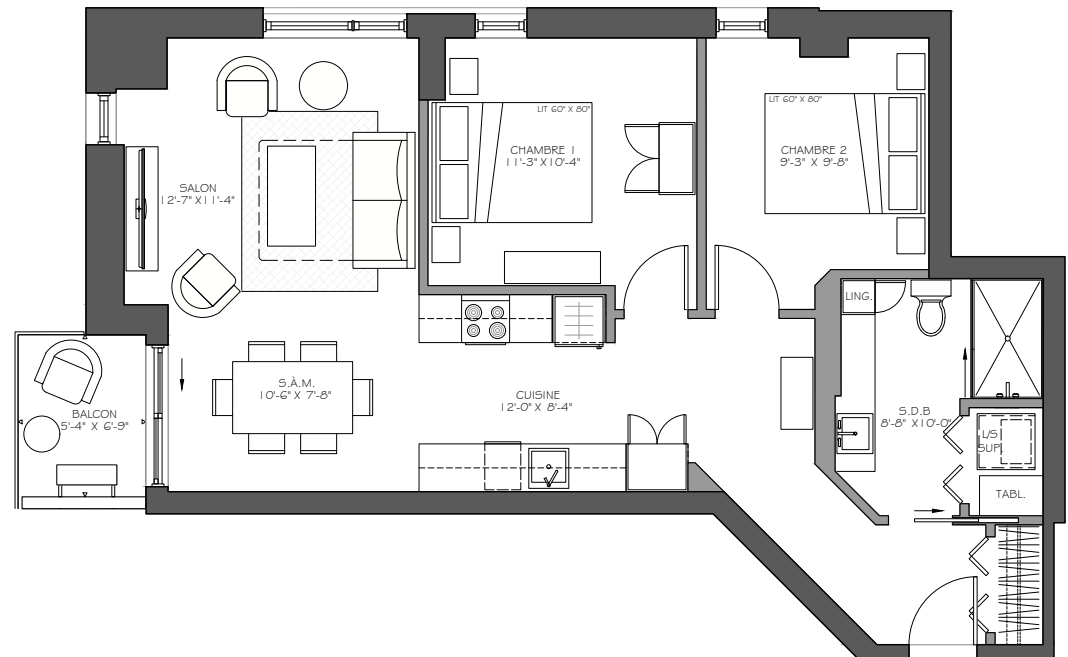
### Notes

Le mobilier et les électroménagers illustrés aux plans ne sont pas inclus au contrat et n'apparaissent qu'à titre indicatif. Les dimensions et les superficies sont présentes à titre indicatif et peuvent varier légèrement lors de la réalisation des travaux.

[WWW.LECOBALT.CA](http://WWW.LECOBALT.CA)

LIVRAISON ÉTÉ 2026

Terrasses sur les toits - Piscine extérieure - Spa-piscine intérieur  
Salle d'exercice - Consigne à bagages - Machine à glaçons



- Air climatisé / Thermopompe - Insonorisation supérieure
- Comptoirs en pierre - Douche en céramique
- Plafonds surélevés - Serrures intelligentes

**S SYNCHRO**  
IMMOBILIER

*Yvan Blouin*  
YVAN BLOUIN ARCHITECTE



# LE COBALT

777, Boul. Charest est, Québec

Rue Monseigneur-Gauvreau

Rue Sainte-Marguerite



Boul. Charest Est

## Unité #807

2 Chambres

### Superficies

Brute :	Nette :	Balcon :
692 pi <sup>2</sup>	610 pi <sup>2</sup>	33 pi <sup>2</sup>

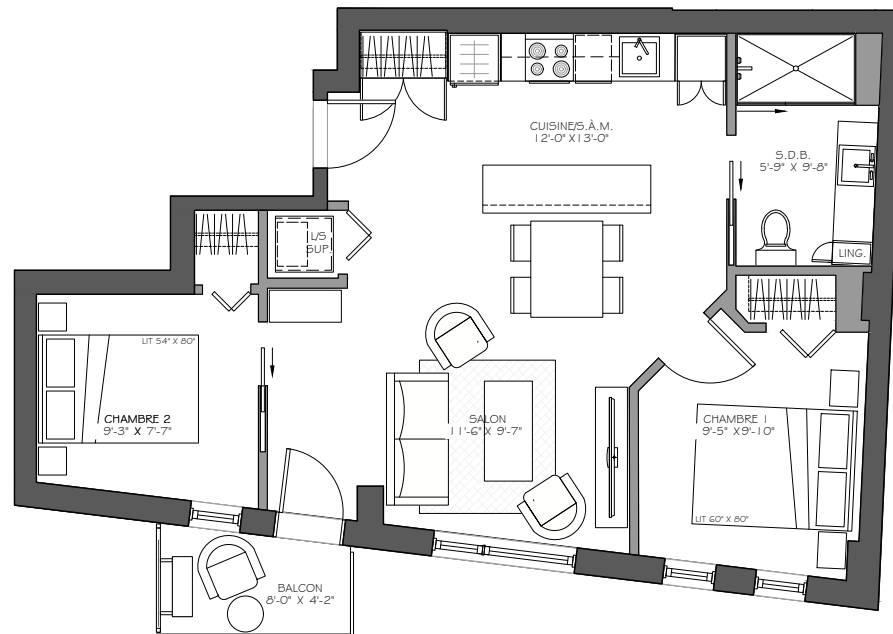
### Notes

Le mobilier et les électroménagers illustrés aux plans ne sont pas inclus au contrat et n'apparaissent qu'à titre indicatif. Les dimensions et les superficies sont présentes à titre indicatif et peuvent varier légèrement lors de la réalisation des travaux.

[WWW.LECOBALT.CA](http://WWW.LECOBALT.CA)

LIVRAISON ÉTÉ 2026

Terrasses sur les toits - Piscine extérieure - Spa-piscine intérieur  
Salle d'exercice - Consigne à bagages - Machine à glaçons



Air climatisé / Thermopompe - Insonorisation supérieure  
Comptoirs en pierre - Douche en céramique  
Plafonds surélevés - Serrures intelligentes

**S SYNCHRO**  
IMMOBILIER

*Yvan Bloin*  
YVAN BLOUIN ARCHITECTE



# LE COBALT

777, Boul. Charest est, Québec

Rue Monseigneur-Gauvreau

Rue Sainte-Marguerite



Boul. Charest Est

## Unité #907

2 Chambres

### Superficies

Brute :	Nette :	Balcon :
679 pi <sup>2</sup>	594 pi <sup>2</sup>	41 pi <sup>2</sup>

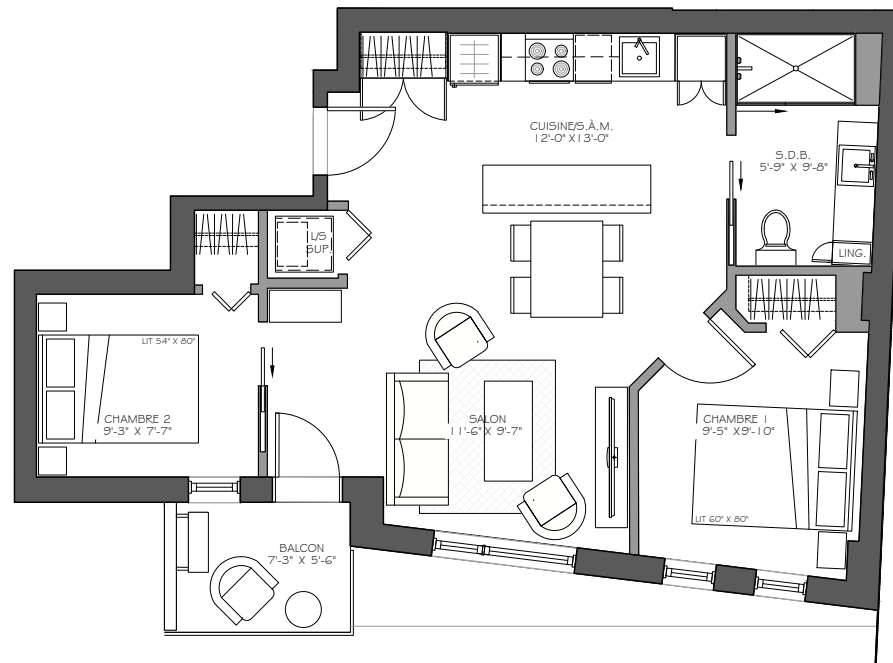
### Notes

Le mobilier et les électroménagers illustrés aux plans ne sont pas inclus au contrat et n'apparaissent qu'à titre indicatif. Les dimensions et les superficies sont présentes à titre indicatif et peuvent varier légèrement lors de la réalisation des travaux.

[WWW.LECOBALT.CA](http://WWW.LECOBALT.CA)

LIVRAISON ÉTÉ 2026

Terrasses sur les toits - Piscine extérieure - Spa-piscine intérieur  
Salle d'exercise - Consigne à bagages - Machine à glaçons



Air climatisé / Thermopompe - Insonorisation supérieure  
Comptoirs en pierre - Douche en céramique  
Plafonds surélevés - Serrures intelligentes

**S SYNCHRO**  
IMMOBILIER

*Yvan Blouin*  
YVAN BLOUIN ARCHITECTE



# LE COBALT

777, Boul. Charest est, Québec

Rue Monseigneur-Gauvreau

Rue Sainte-Marguerite



Boul. Charest Est

## Unité #908

2 Chambres

### Superficies

Brute :	Nette :	Balcon :
738 pi <sup>2</sup>	656 pi <sup>2</sup>	95 pi <sup>2</sup>

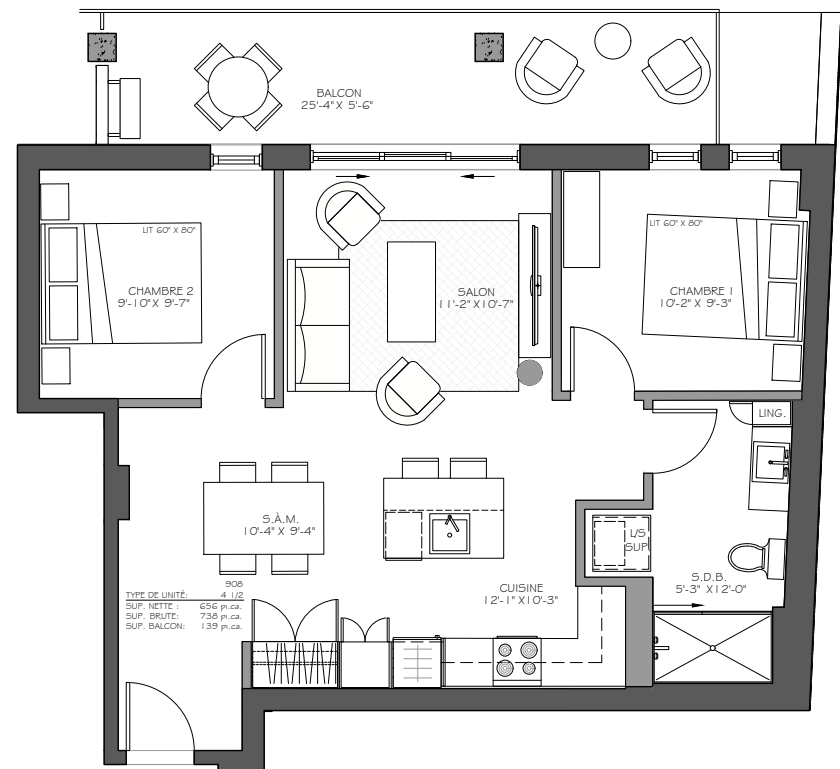
### Notes

Le mobilier et les électroménagers illustrés aux plans ne sont pas inclus au contrat et n'apparaissent qu'à titre indicatif. Les dimensions et les superficies sont présentes à titre indicatif et peuvent varier légèrement lors de la réalisation des travaux.

[WWW.LECOBALT.CA](http://WWW.LECOBALT.CA)

LIVRAISON ÉTÉ 2026

Terrasses sur les toits - Piscine extérieure - Spa-piscine intérieur  
Salle d'exercice - Consigne à bagages - Machine à glaçons



Air climatisé / Thermopompe - Insonorisation supérieure  
Comptoirs en pierre - Douche en céramique  
Plafonds surélevés - Serrures intelligentes

**S SYNCHRO**  
IMMOBILIER

*Yvan Blouin*  
YVAN BLOUIN ARCHITECTE





# LE COBALT

777, Boul. Charest est, Québec

Rue Monseigneur-Gauvreau

Rue Sainte-Marguerite



Boul. Charest Est

## Unité #1004

2 Chambres, 1 Boudoir

### Superficies

Brute :	Nette :	Balcon :
951 pi <sup>2</sup>	849 pi <sup>2</sup>	124 pi <sup>2</sup>

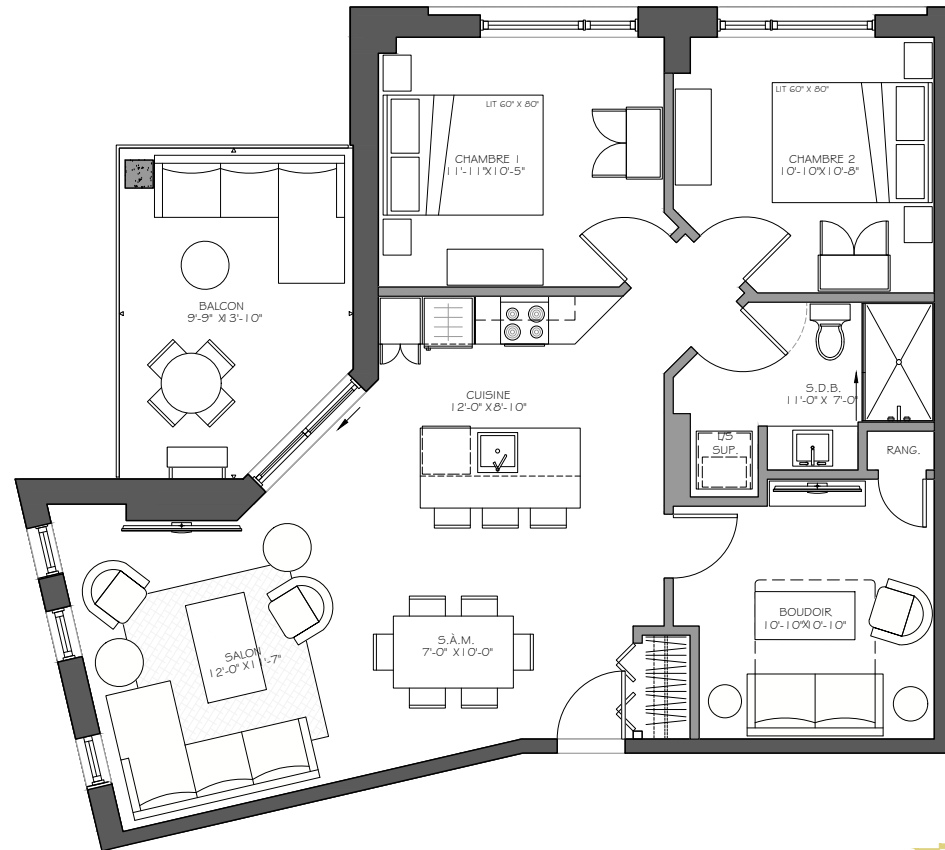
### Notes

Le mobilier et les électroménagers illustrés aux plans ne sont pas inclus au contrat et n'apparaissent qu'à titre indicatif. Les dimensions et les superficies sont présentes à titre indicatif et peuvent varier légèrement lors de la réalisation des travaux.

[WWW.LECOBALT.CA](http://WWW.LECOBALT.CA)

LIVRAISON ÉTÉ 2026

Terrasses sur les toits - Piscine extérieure - Spa-piscine intérieur  
Salle d'exercice - Consigne à bagages - Machine à glaçons



- Air climatisé / Thermopompe - Insonorisation supérieure
- Comptoirs en pierre - Douche en céramique
- Plafonds surélevés - Serrures intelligentes

**S SYNCHRO**  
IMMOBILIER

*Yvan Blouin*  
YVAN BLOUIN ARCHITECTE

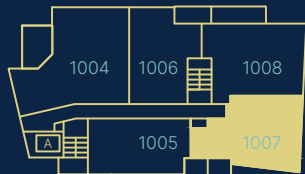


# LE COBALT

777, Boul. Charest est, Québec

Rue Monseigneur-Gauvreau

Rue Sainte-Marguerite



Boul. Charest Est

## Unité #1007

2 Chambres

### Superficies

Brute :	Nette :	Balcon :
679 pi <sup>2</sup>	594 pi <sup>2</sup>	41 pi <sup>2</sup>

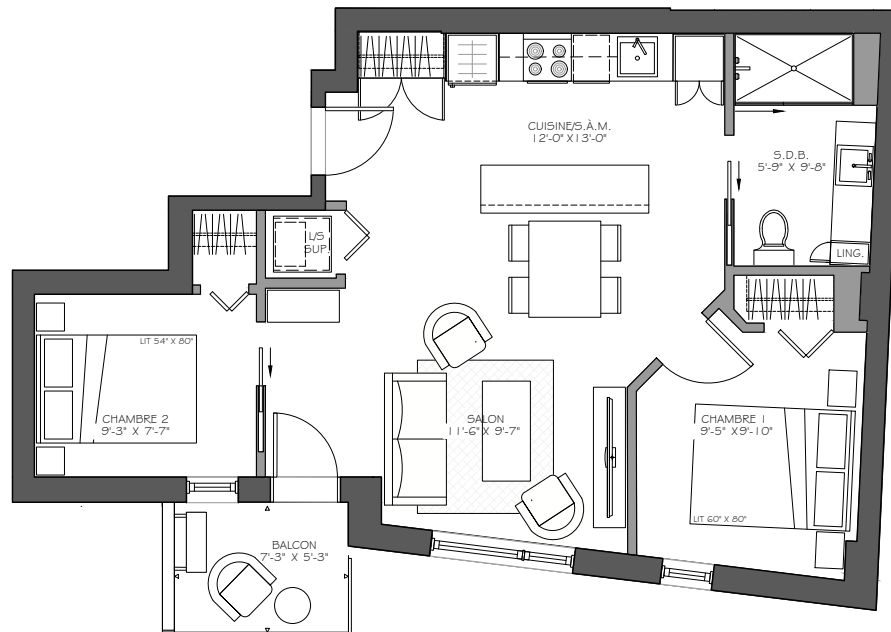
### Notes

Le mobilier et les électroménagers illustrés aux plans ne sont pas inclus au contrat et n'apparaissent qu'à titre indicatif. Les dimensions et les superficies sont présentes à titre indicatif et peuvent varier légèrement lors de la réalisation des travaux.

[WWW.LECOBALT.CA](http://WWW.LECOBALT.CA)

LIVRAISON ÉTÉ 2026

Terrasses sur les toits - Piscine extérieure - Spa-piscine intérieur  
Salle d'exercice - Consigne à bagages - Machine à glaçons



Air climatisé / Thermopompe - Insonorisation supérieure  
Comptoirs en pierre - Douche en céramique  
Plafonds surélevés - Serrures intelligentes

**S SYNCHRO**  
IMMOBILIER

*Yvan Blouin*  
YVAN BLOUIN ARCHITECTE

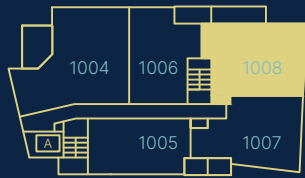


# LE COBALT

777, Boul. Charest est, Québec

Rue Monseigneur-Gauvreau

Rue Sainte-Marguerite



Boul. Charest Est

## Unité #1008

2 Chambres

### Superficies

Brute :  
738 pi<sup>2</sup>

Nette :  
656 pi<sup>2</sup>

Balcon :  
95 pi<sup>2</sup>

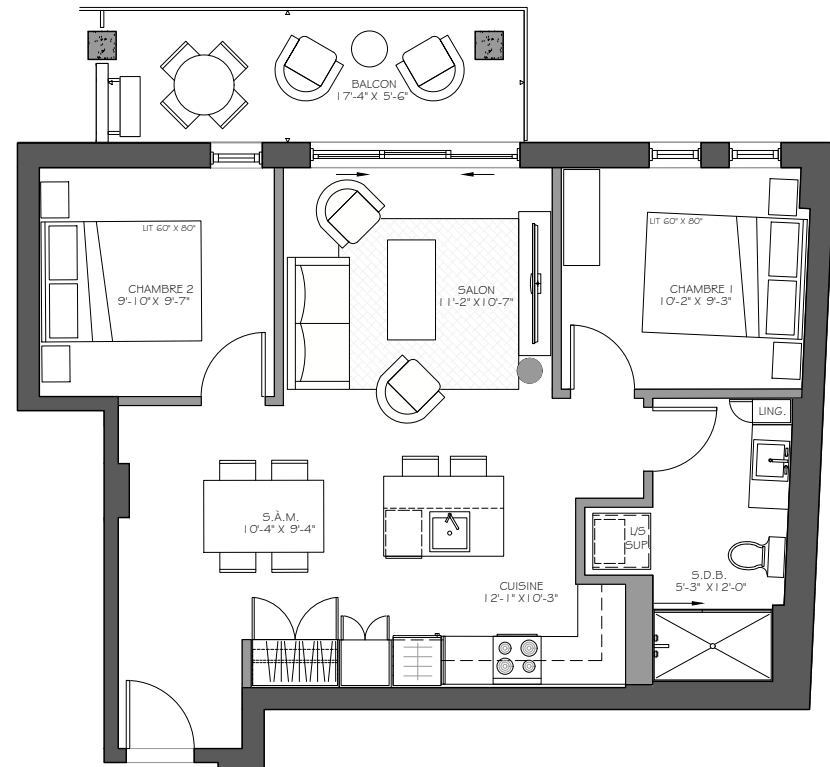
### Notes

Le mobilier et les électroménagers illustrés aux plans ne sont pas inclus au contrat et n'apparaissent qu'à titre indicatif. Les dimensions et les superficies sont présentes à titre indicatif et peuvent varier légèrement lors de la réalisation des travaux.

[WWW.LECOBALT.CA](http://WWW.LECOBALT.CA)

LIVRAISON ÉTÉ 2026

Terrasses sur les toits - Piscine extérieure - Spa-piscine intérieur  
Salle d'exercice - Consigne à bagages - Machine à glaçons



Air climatisé / Thermopompe - Insonorisation supérieure  
Comptoirs en pierre - Douche en céramique  
Plafonds surélevés - Serrures intelligentes

**S** SYNCHRO  
IMMOBILIER

*Yvan Blouin*  
YVAN BLOUIN ARCHITECTE

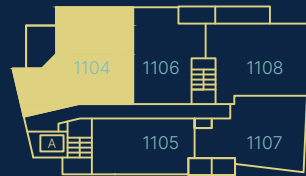


# LE COBALT

777, Boul. Charest est, Québec

Rue Monseigneur-Gauvreau

Rue Sainte-Marguerite



Boul. Charest Est

## Unité #1104

2 Chambres, 1 Boudoir

### Superficies

Brute :	Nette :	Balcon :
951 pi <sup>2</sup>	849 pi <sup>2</sup>	124 pi <sup>2</sup>

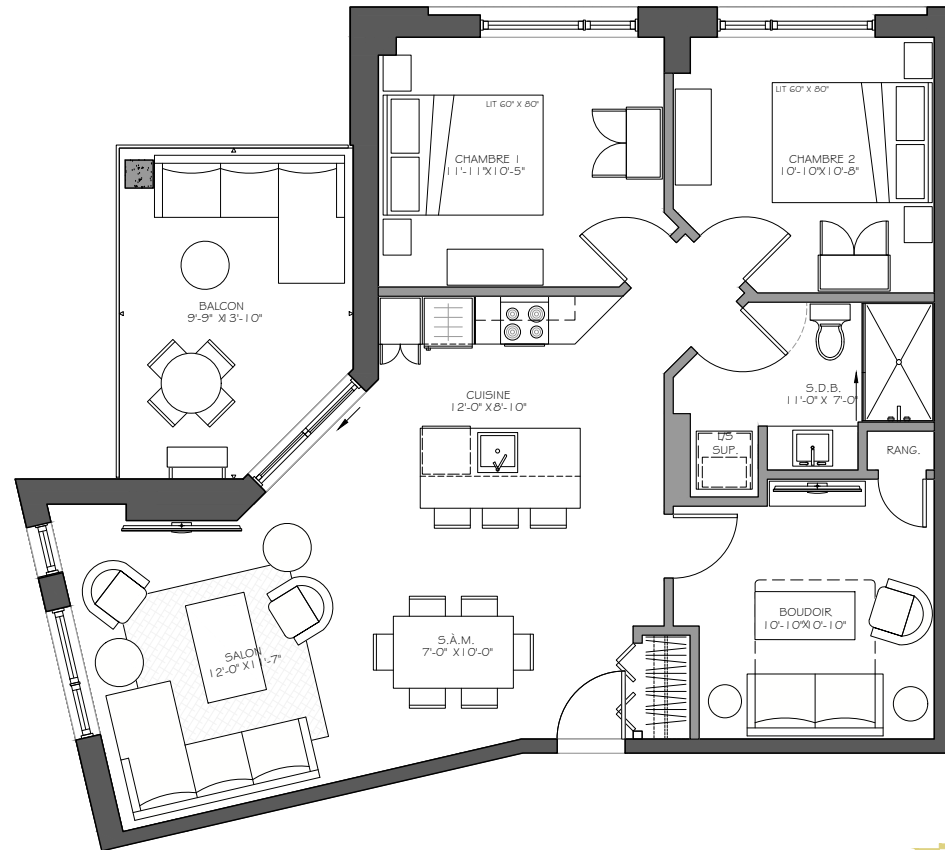
### Notes

Le mobilier et les électroménagers illustrés aux plans ne sont pas inclus au contrat et n'apparaissent qu'à titre indicatif. Les dimensions et les superficies sont présentes à titre indicatif et peuvent varier légèrement lors de la réalisation des travaux.

[WWW.LECOBALT.CA](http://WWW.LECOBALT.CA)

LIVRAISON ÉTÉ 2026

Terrasses sur les toits - Piscine extérieure - Spa-piscine intérieur  
Salle d'exercice - Consigne à bagages - Machine à glaçons



Air climatisé / Thermopompe - Insonorisation supérieure  
Comptoirs en pierre - Douche en céramique  
Plafonds surélevés - Serrures intelligentes

**S SYNCHRO**  
IMMOBILIER

*Yvan Blouin*  
YVAN BLOUIN ARCHITECTE

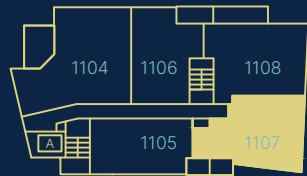


# LE COBALT

777, Boul. Charest est, Québec

Rue Monseigneur-Gauvreau

Rue Sainte-Marguerite



Boul. Charest Est

## Unité #1107

2 Chambres

### Superficies

Brute :	Nette :	Balcon :
679 pi <sup>2</sup>	594 pi <sup>2</sup>	41 pi <sup>2</sup>

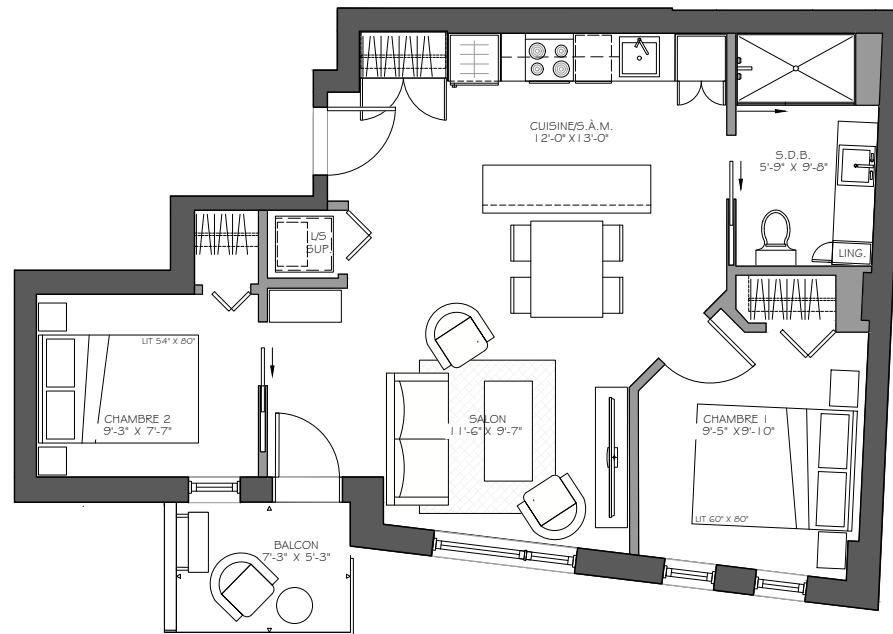
### Notes

Le mobilier et les électroménagers illustrés aux plans ne sont pas inclus au contrat et n'apparaissent qu'à titre indicatif. Les dimensions et les superficies sont présentes à titre indicatif et peuvent varier légèrement lors de la réalisation des travaux.

[WWW.LECOBALT.CA](http://WWW.LECOBALT.CA)

LIVRAISON ÉTÉ 2026

Terrasses sur les toits - Piscine extérieure - Spa-piscine intérieur  
Salle d'exercice - Consigne à bagages - Machine à glaçons



Air climatisé / Thermopompe - Insonorisation supérieure  
Comptoirs en pierre - Douche en céramique  
Plafonds surélevés - Serrures intelligentes

**S** SYNCHRO  
IMMOBILIER

*Yvan Blouin*  
YVAN BLOUIN ARCHITECTE

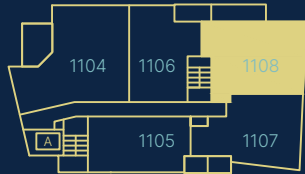


# LE COBALT

777, Boul. Charest est, Québec

Rue Monseigneur-Gauvreau

Rue Sainte-Marguerite



Boul. Charest Est

## Unité #1108

2 Chambres

### Superficies

Brute :	Nette :	Balcon :
738 pi <sup>2</sup>	656 pi <sup>2</sup>	95 pi <sup>2</sup>

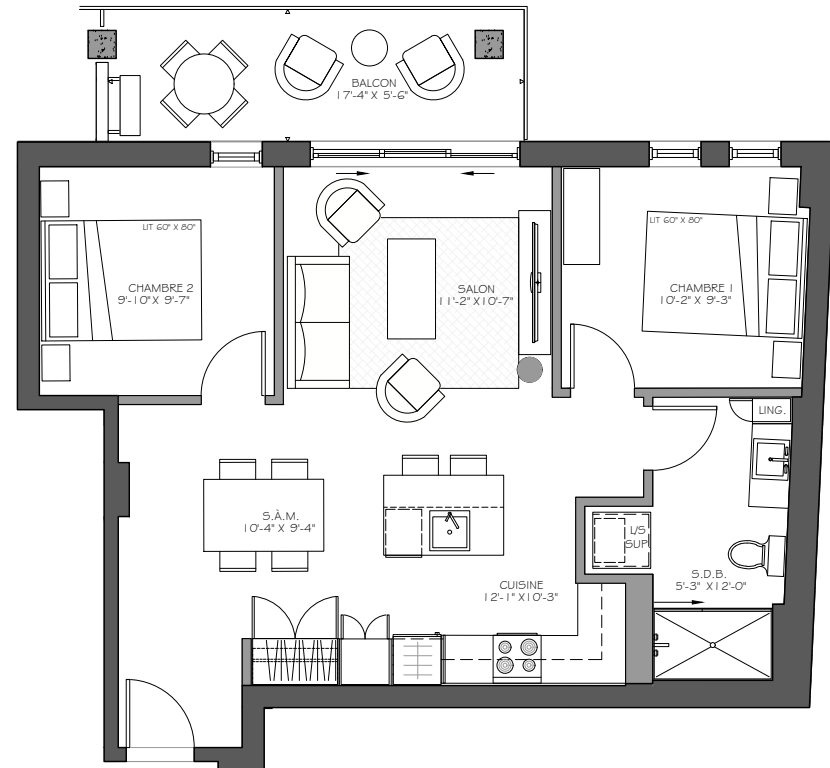
### Notes

Le mobilier et les électroménagers illustrés aux plans ne sont pas inclus au contrat et n'apparaissent qu'à titre indicatif. Les dimensions et les superficies sont présentes à titre indicatif et peuvent varier légèrement lors de la réalisation des travaux.

[WWW.LECOBALT.CA](http://WWW.LECOBALT.CA)

LIVRAISON ÉTÉ 2026

Terrasses sur les toits - Piscine extérieure - Spa-piscine intérieur  
Salle d'exercice - Consigne à bagages - Machine à glaçons



- Air climatisé / Thermopompe - Insonorisation supérieure
- Comptoirs en pierre - Douche en céramique
- Plafonds surélevés - Serrures intelligentes

**S SYNCHRO**  
IMMOBILIER

*Yvan Blouin*  
YVAN BLOUIN ARCHITECTE

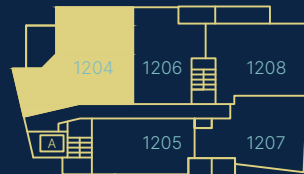


# LE COBALT

777, Boul. Charest est, Québec

Rue Monseigneur-Gauvreau

Rue Sainte-Marguerite



Boul. Charest Est

## Unité #1204

2 Chambres, 1 Boudoir

### Superficies

Brute :	Nette :	Balcon :
951 pi <sup>2</sup>	849 pi <sup>2</sup>	124 pi <sup>2</sup>

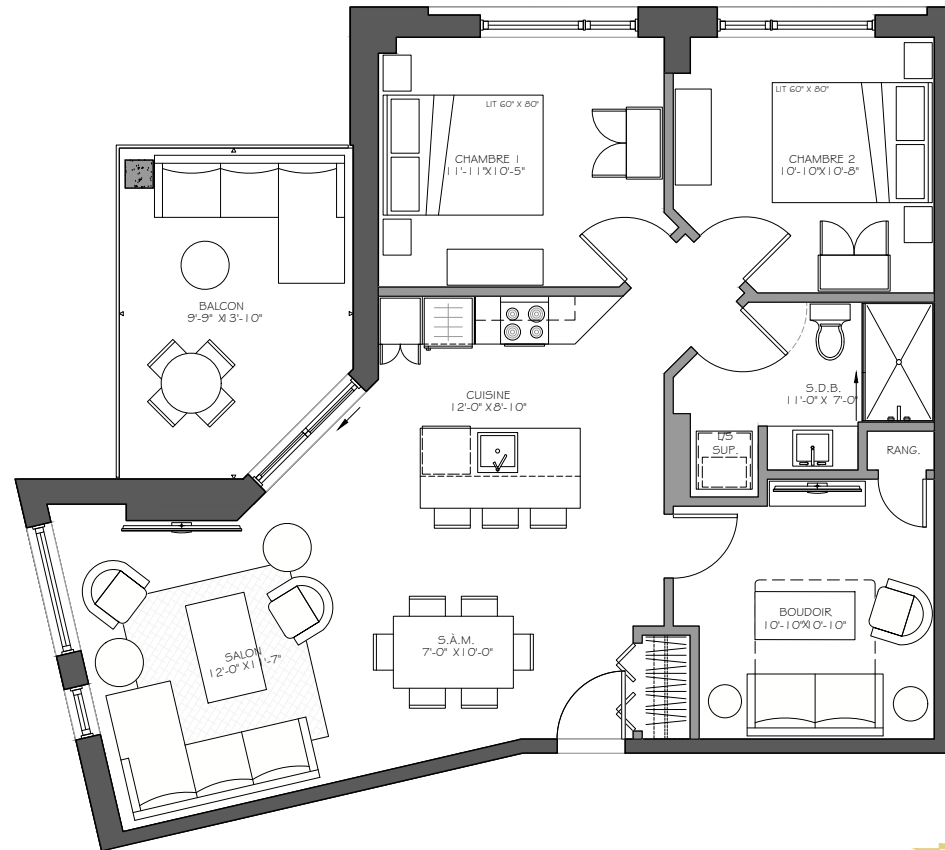
### Notes

Le mobilier et les électroménagers illustrés aux plans ne sont pas inclus au contrat et n'apparaissent qu'à titre indicatif. Les dimensions et les superficies sont présentes à titre indicatif et peuvent varier légèrement lors de la réalisation des travaux.

[WWW.LECOBALT.CA](http://WWW.LECOBALT.CA)

LIVRAISON ÉTÉ 2026

Terrasses sur les toits - Piscine extérieure - Spa-piscine intérieur  
Salle d'exercice - Consigne à bagages - Machine à glaçons



Air climatisé / Thermopompe - Insonorisation supérieure  
Comptoirs en pierre - Douche en céramique  
Plafonds surélevés - Serrures intelligentes

**S SYNCHRO**  
IMMOBILIER

*Yvan Blouin*  
YVAN BLOUIN ARCHITECTE

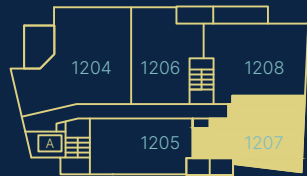


# LE COBALT

777, Boul. Charest est, Québec

Rue Monseigneur-Gauvreau

Rue Sainte-Marguerite



Boul. Charest Est

## Unité #1207

2 Chambres

### Superficies

Brute :	Nette :	Balcon :
679 pi <sup>2</sup>	594 pi <sup>2</sup>	41 pi <sup>2</sup>

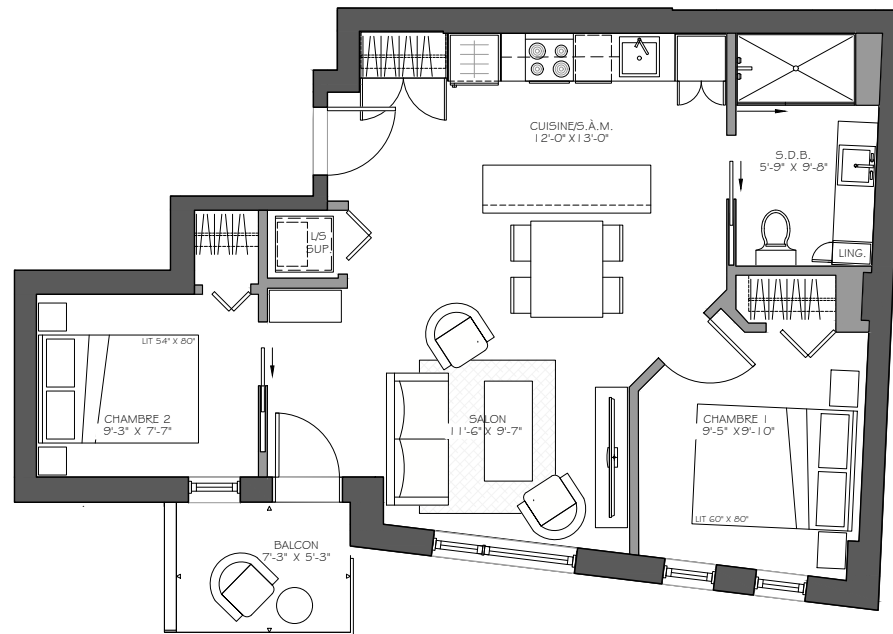
### Notes

Le mobilier et les électroménagers illustrés aux plans ne sont pas inclus au contrat et n'apparaissent qu'à titre indicatif. Les dimensions et les superficies sont présentes à titre indicatif et peuvent varier légèrement lors de la réalisation des travaux.

[WWW.LECOBALT.CA](http://WWW.LECOBALT.CA)

LIVRAISON ÉTÉ 2026

Terrasses sur les toits - Piscine extérieure - Spa-piscine intérieur  
Salle d'exercice - Consigne à bagages - Machine à glaçons



Air climatisé / Thermopompe - Insonorisation supérieure  
Comptoirs en pierre - Douche en céramique  
Plafonds surélevés - Serrures intelligentes

**S SYNCHRO**  
IMMOBILIER

*Yvan Blouin*  
YVAN BLOUIN ARCHITECTE



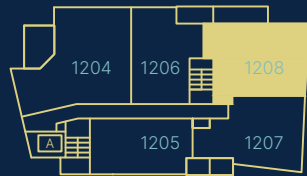


# LE COBALT

777, Boul. Charest est, Québec

Rue Monseigneur-Gauvreau

Rue Sainte-Marguerite



Boul. Charest Est

## Unité #1208

2 Chambres

### Superficies

Brute :	Nette :	Balcon :
738 pi <sup>2</sup>	656 pi <sup>2</sup>	95 pi <sup>2</sup>

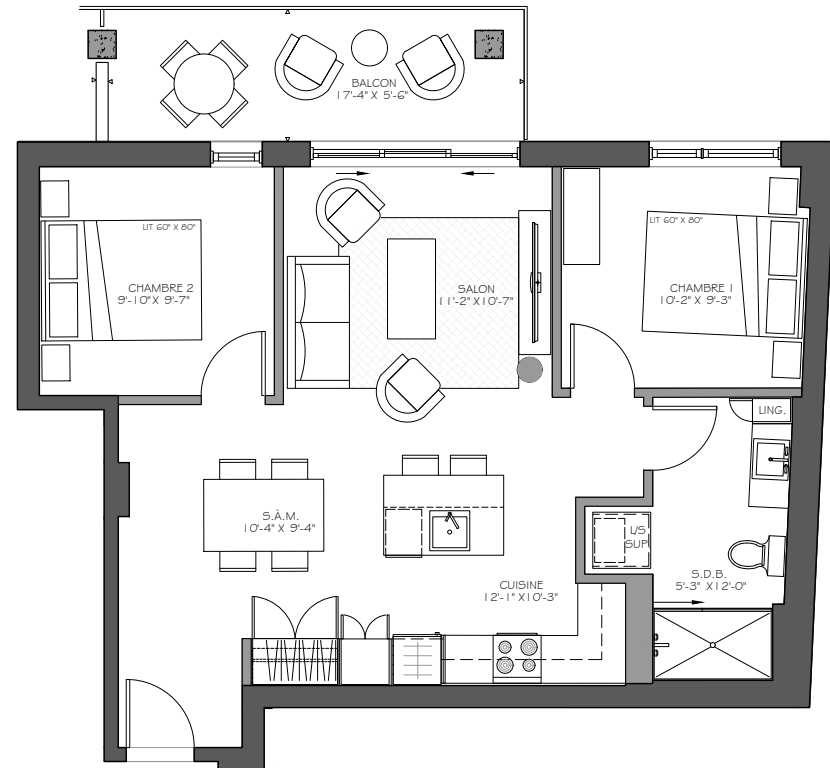
### Notes

Le mobilier et les électroménagers illustrés aux plans ne sont pas inclus au contrat et n'apparaissent qu'à titre indicatif. Les dimensions et les superficies sont présentes à titre indicatif et peuvent varier légèrement lors de la réalisation des travaux.

[WWW.LECOBALT.CA](http://WWW.LECOBALT.CA)

LIVRAISON ÉTÉ 2026

Terrasses sur les toits - Piscine extérieure - Spa-piscine intérieur  
Salle d'exercice - Consigne à bagages - Machine à glaçons



- Air climatisé / Thermopompe - Insonorisation supérieure
- Comptoirs en pierre - Douche en céramique
- Plafonds surélevés - Serrures intelligentes

**S SYNCHRO**  
IMMOBILIER

*Yvan Blouin*  
YVAN BLOUIN ARCHITECTE

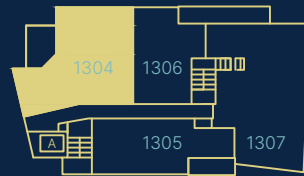


# LE COBALT

777, Boul. Charest est, Québec

Rue Monseigneur-Gauvreau

Rue Sainte-Marguerite



Boul. Charest Est

## Unité #1304

2 Chambres, 1 Boudoir

### Superficies

Brute :	Nette :	Balcon :
951 pi <sup>2</sup>	849 pi <sup>2</sup>	124 pi <sup>2</sup>

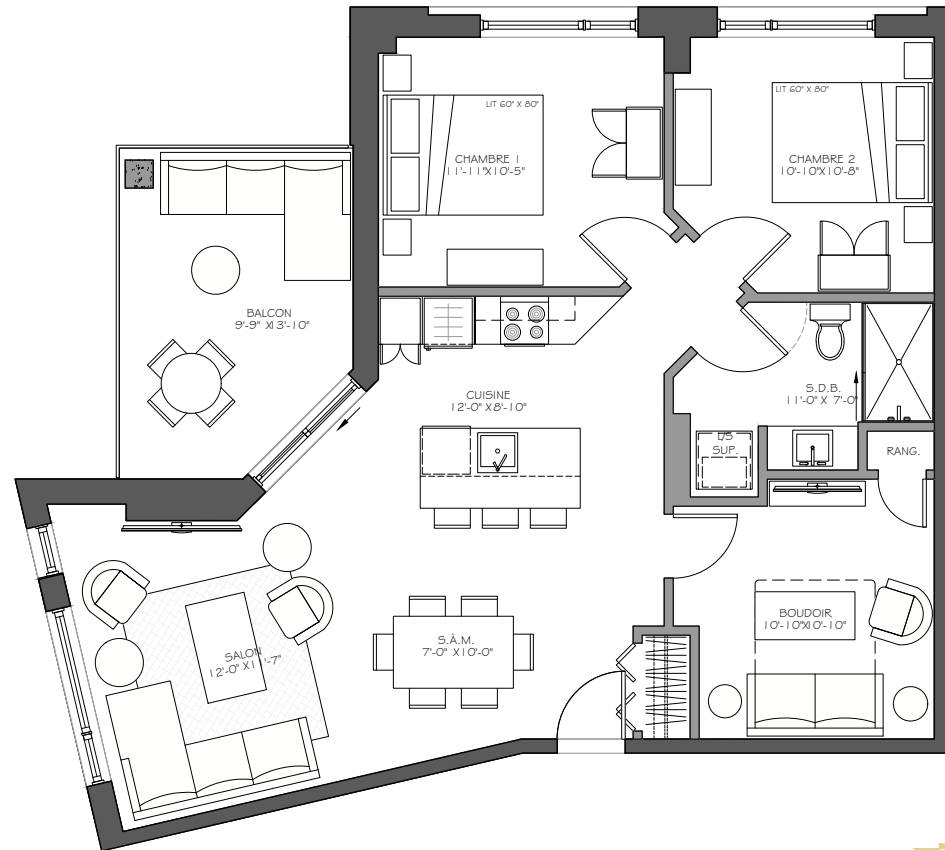
### Notes

Le mobilier et les électroménagers illustrés aux plans ne sont pas inclus au contrat et n'apparaissent qu'à titre indicatif. Les dimensions et les superficies sont présentes à titre indicatif et peuvent varier légèrement lors de la réalisation des travaux.

[WWW.LECOBALT.CA](http://WWW.LECOBALT.CA)

LIVRAISON ÉTÉ 2026

Terrasses sur les toits - Piscine extérieure - Spa-piscine intérieur  
Salle d'exercice - Consigne à bagages - Machine à glaçons



Air climatisé / Thermopompe - Insonorisation supérieure  
Comptoirs en pierre - Douche en céramique  
Plafonds surélevés - Serrures intelligentes

**S SYNCHRO**  
IMMOBILIER

*Yvan Blouin*  
YVAN BLOUIN ARCHITECTE

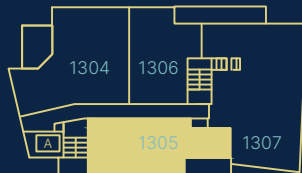


# LE COBALT

777, Boul. Charest est, Québec

Rue Monseigneur-Gauvreau

Rue Sainte-Marguerite



Boul. Charest Est

## Unité #1305

2 Chambres

### Superficies

Brute :	Nette :	Balcon :
675 pi <sup>2</sup>	588 pi <sup>2</sup>	81 pi <sup>2</sup>

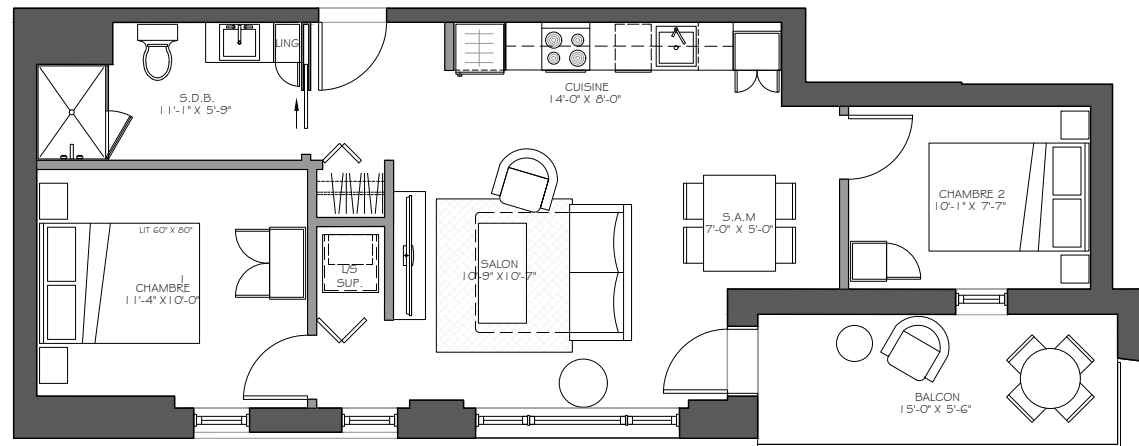
### Notes

Le mobilier et les électroménagers illustrés aux plans ne sont pas inclus au contrat et n'apparaissent qu'à titre indicatif. Les dimensions et les superficies sont présentes à titre indicatif et peuvent varier légèrement lors de la réalisation des travaux.

[WWW.LECOBALT.CA](http://WWW.LECOBALT.CA)

LIVRAISON ÉTÉ 2026

Terrasses sur les toits - Piscine extérieure - Spa-piscine intérieur  
Salle d'exercice - Consigne à bagages - Machine à glaçons



- Air climatisé / Thermopompe - Insonorisation supérieure
- Comptoirs en pierre - Douche en céramique
- Plafonds surélevés - Serrures intelligentes

**S SYNCHRO**  
IMMOBILIER

*Yvan Blouin*  
YVAN BLOUIN ARCHITECTE